

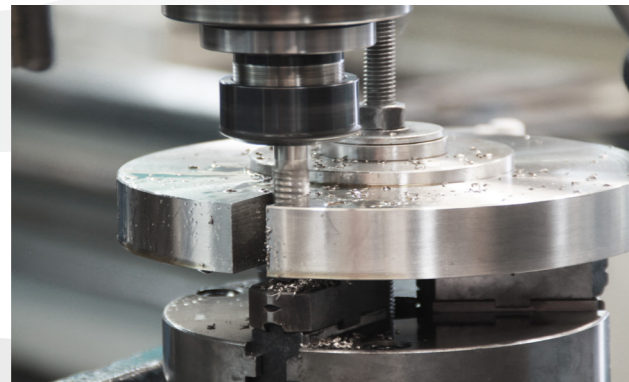
Conception et Fabrication

Conception

Nous employons notre expérience et nos connaissances pour concevoir des solutions spéciales pour chaque situation à l'aide de programmes de modélisation 3D.



Nos designs pour homogénéiseurs apportent d'importantes améliorations ; par exemple, des systèmes de fixation sans vis pour assurer la transmission de la traction, des systèmes multi-ressort stationnaires permettant d'absorber les fluctuations haute fréquence dues aux vitesses de rotation élevées, et des designs hygiéniques pour éviter le dépôt de particules susceptibles de compromettre la garniture, avec pour conséquence d'améliorer l'efficacité des processus de nettoyage.



Propre fabrication

Dans ses propres installations de Reus, Lidering fabrique à l'aide d'une technologie avancée à base de machines à commande numérique (CNC).

Essais

Les produits fabriqués par Lidering peuvent être testés par simulation des conditions réelles.



Les produits fabriqués sont conformes aux exigences des plus importants certificats européens et américains.



De plus, le Centre de production de Lidering de Tarragone est certifié Saqr-ATEX. Cette certification permet de réaliser des réparations d'équipements ATEX en maintenant la certification d'origine, quel qu'en soit le degré.



Lidering S.A.U.
España
Cornellà de Llobregat (Barcelona)
Headquarters
International Sales
+34 93 480 44 22
Domestic Sales
+34 93 480 44 11
Reus
Production
+34 977 327 016



Lidering S.A.R.L.
France
Tél. 04 72 67 02 67

Lidering GmbH
Deutschland
Tél. 0211 522 890 94

S.A. Lidering N.V.
Belgique-België
Tél. +34 93 480 44 22

Lidering Mechanical Seals, S.A.
Panamá
Tél. 397-1572

www.lidering.com
email: info@lidering.com



We support the Sustainable Development Goals

SERVICES



"Nous aidons l'industrie à bâtir un avenir durable".

806575 - F-SV-09/2021



an EPI INDUSTRIES family of companies



Chez Lidering, nous sommes experts en garnitures mécaniques et autres produits associés à destination de l'industrie

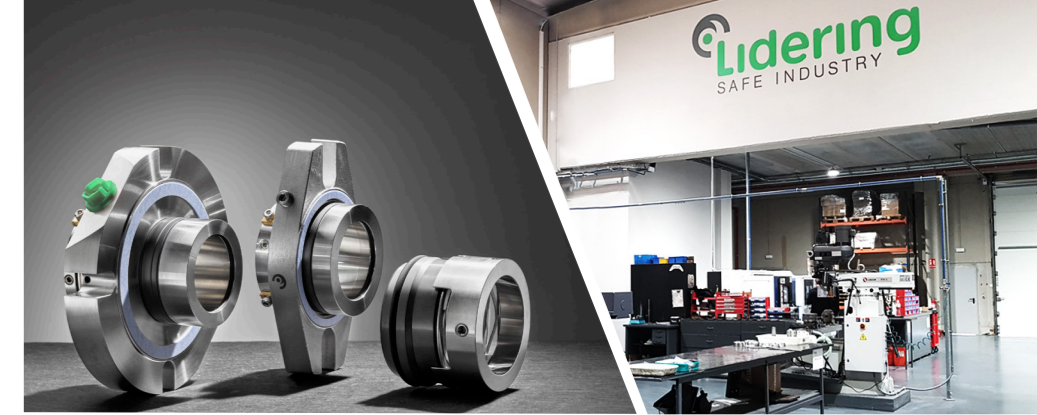
Lidering, entreprise spécialisée dans la conception, fabrication et réparation de garnitures mécaniques.

Nous sommes en mesure de fabriquer tous types de garnitures mécaniques, qu'il s'agisse de solutions standard du marché ou d'exécutions spéciales pour un client donné.

Notre usine de Reus fabrique des prototypes et produit des designs personnalisés en moyennes et petites séries.

Pour les fabrications en série, nous bénéficions de différentes collaborations dans le monde entier.

Fondée en 1975, Lidering est présente sur les 5 continents à travers un large réseau d'antennes propres et, en qualité de fournisseur principal de garnitures mécaniques, bénéficie de la confiance de distributeurs et de clients dans des secteurs stratégiques tels que l'alimentation, l'industrie pharmaceutique, cosmétique, énergétique, le traitement des eaux et des déchets, les énergies renouvelables, l'industrie chimique ou navale, entre autres.



Notre gamme de garnitures mécaniques comprend des solutions pour pompes, agitateurs et autres systèmes complexes pour lesquels l'étanchéité est une condition fondamentale pour garantir l'efficacité et la sécurité des installations.

<p>CARTOUCHES</p>	<p>GARNITURE PROCESS</p>	<p>GARNITURES FLOTTANTES</p>
<p>ÉLÉMENTS AUXILIAIRES</p>	<p>GARNITURES DOMESTIQUES</p>	<p>PRODUITS ASSOCIÉS</p>

Réparation et centre de production

Le centre de Production de Lidering comprend des espaces destinés à la réparation de toutes sortes d'équipements rotatifs et garnitures mécaniques.

Les processus les plus courants sont les suivants:

Près de 1 000 m² d'espace de production équipés de machines automatisées d'usinage, de tours, de fraises, de CNC, associés à notre capacité de design, tout cela nous permet de perfectionner des garnitures mécaniques spécifiques pour moulins et mélangeurs, autrement dit des équipements contenant des produits à étancher sous forme de poudre ou de petites particules à hautes révolutions.



Démontage et analyse des composants internes.



Assainissement des parties métalliques ou remplacement par des éléments fabriqués par nos soins avec de l'acier européen de haute qualité.



Remplacement des joints secondaires en différents matériaux : NBR, EPDM, EPDMPEROX, FPM, FFKM, AFLAS, HNBR, PTFE, etc.



Rectification et rodage des faces de frottement en carbure de silicium ou carbure de tungstène, et fabrication de ces mêmes faces à base de matériaux comme le graphite, l'antimoine ou le PTFE.



Apports et revêtements spéciaux sur pièces métalliques : oxyde de chrome ou stellite.



Vérification des éléments élastiques (ressorts, ressorts à lames, super-sinus...) et remplacement si nécessaire, en assurant toujours la force exercée.



Émaillage/vitrification d'éléments destinés à l'industrie chimique, y compris garnitures mécaniques, arbres, brides, etc.

Agitation

Anneau de pompage pour garnitures à cartouche double afin d'augmenter le débit du fluide barrière et, par conséquent, la capacité de refroidissement.

Garnitures pour agitateurs et réacteurs Conditions extrêmes :

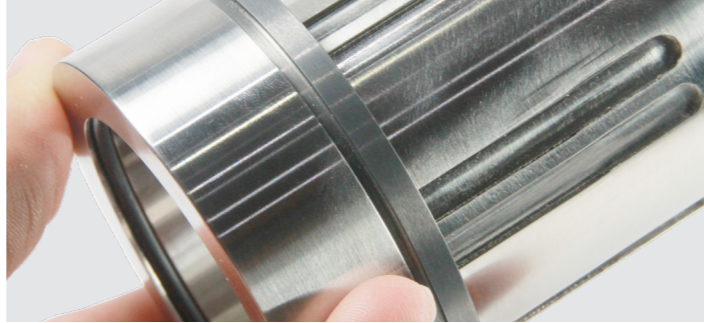
Absence de lubrification ou travail à sec, le produit de l'application n'étant jamais en contact avec les faces de frottement de la garniture mécanique, source d'usure prématurée.



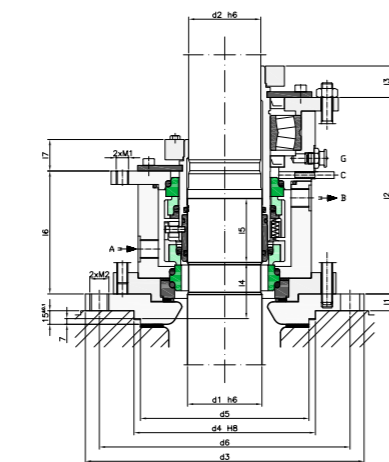
Réactions exothermiques (productrices de température élevée) susceptibles d'endommager les matériaux de la garniture.



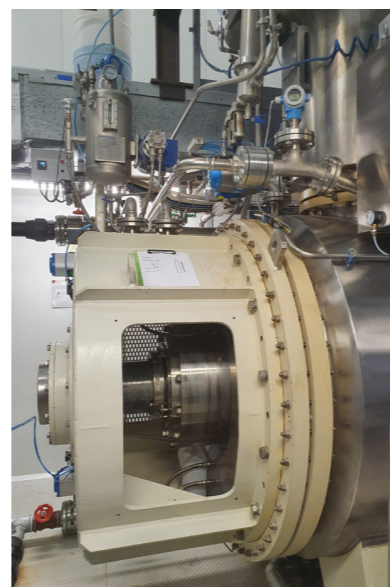
Le mouvement du produit à l'intérieur génère des forces, des turbulences, des remous et des vibrations qui s'aggravent à mesure qu'augmente la viscosité du fluide.



Agitation Supérieure



Agitation Latérale



Agitation Inférieure



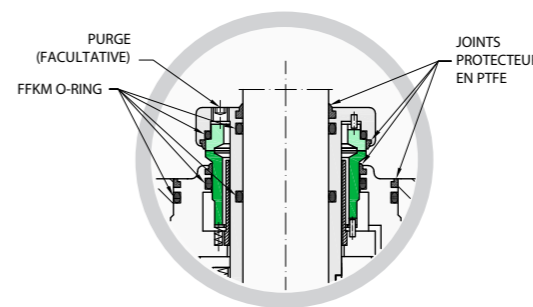
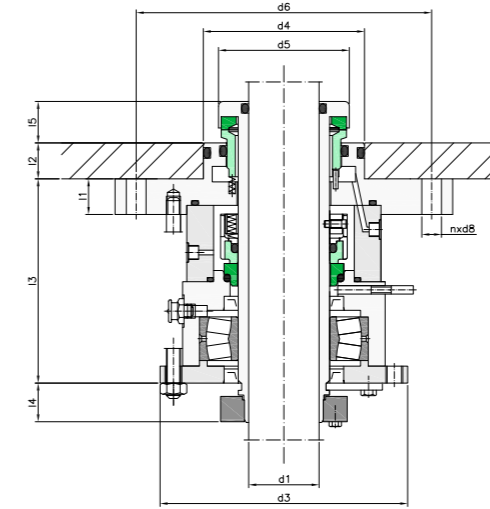
Garnitures pour agitation inférieure

Avec ce type de système, le moteur est monté dans la partie inférieure du réservoir.

Cette configuration fait que la garniture est immergée dans le produit mais l'arbre est généralement beaucoup plus court que dans le cas de l'agitation supérieure.

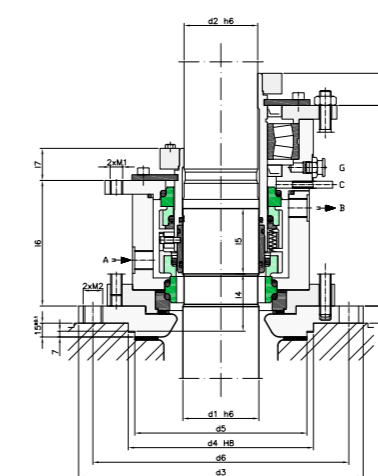
En raison de ces caractéristiques, l'arbre est généralement mieux guidé et n'exerce pas autant d'efforts sur la zone de fermeture étanche. Par ailleurs, la garniture doit être préparée pour travailler en contact constant avec le produit, qui est généralement très visqueux, abrasif ou chimiquement agressif.

Les solutions de Lidering en pareil cas seraient LS83/LDC83 ou les DRY SEALS.



Garnitures pour agitateurs et réacteurs émaillés

D'autres versions spéciales "glass-lined vessels" (garnitures pour agitateurs émaillés). Les parties métalliques de la cartouche susceptibles d'entrer en contact avec le produit chimique sont revêtues d'un matériau céramique résistant à l'abrasion et aux attaques chimiques.



Services

Réparation et amélioration d'équipements rotatifs

Nous pouvons réparer et reconditionner les parties hydrauliques des pompes, en remplaçant les éléments usés : arbre, rouleau, volute et, bien entendu, la garniture mécanique.

Nous proposons des améliorations pour les équipements rotatifs qu'on nous charge de réparer, en ce qui a trait au système d'étanchéité mais aussi à l'ensemble, en facilitant ainsi l'entretien futur.

Les tests d'étanchéité statiques que nous effectuons nous permettent de vérifier que la garniture mécanique comme le reste des joints supportent la pression de travail.



Alignement de pompes

Nous nous assurons du bon alignement des arbres. Il est vital pour éviter les défaillances ultérieures, prévenir les pannes des pompes et par conséquent réduire les arrêts imprévus.



Traitements de surfaces/ Revêtements/ Apports

En fonction des conditions que requiert l'application, nous traitons la surface des pièces d'acier les plus susceptibles d'usure (chemises de cartouche où travaillent les joints) et les faces de frottement afin de prolonger la vie utile de la garniture mécanique.

Si nécessaire, nous fabriquons des revêtements pour endurcir les surfaces (dureté supérieure à celle de l'acier inoxydable classique). Nous usinons la zone à durcir, après quoi le matériau d'apport, un alliage appelé stellite, est fondu et appliqué.

Quand une dureté supérieure à celle du stellite est requise, nous fabriquons des matériaux d'apport. Nous procédons au dépôt assisté par plasma d'une couche d'oxyde de chrome, matériau de pureté comparable à celle du carbure de silicium. La zone traitée, de couleur sombre, est aisément repérable.



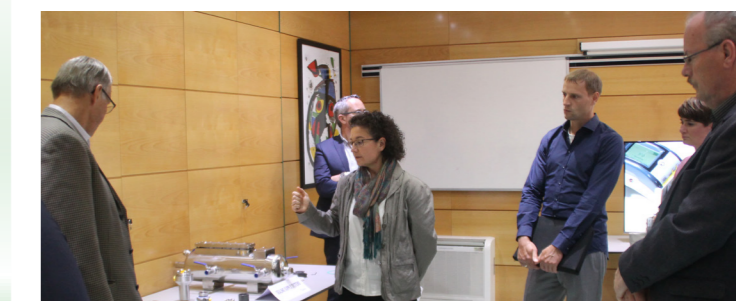
Plans 3D

Disposer d'un logiciel 3D nous permet de concevoir des solutions sur mesure qui garantissent l'étanchéité des équipements de pompage et d'agitation, aussi complexe que soit l'application.



Assistance et montage

En qualité de techniciens spécialisés, nous pouvons détacher une équipe de techniciens pour assurer le montage des garnitures mécaniques sur l'équipement d'agitation ou de pompage. Nous garantissons ainsi une mise en marche sans imprévus.



Formation en entreprise

Notre unité de formation dispense des cours sur nos produits et leurs applications, abordant des thématiques générales sur notre gamme de produits ou de biens spécifiques par secteurs concrets : pharmaceutique, alimentaire, chimique ou papeter.

Notre cours virtuel permet de résoudre des cas de figure impliquant des problématiques spécifiques, d'établir des améliorations, de concevoir des modifications de la pompe pour, par exemple, passer de la garniture tressée à la cartouche, etc., ainsi que pour améliorer les procédures de maintenance préventive ou prédictive des équipements de pompage.

