

DRY SEALS

Traitement des poudres et des boues gamme de produits de joints

Tamar Sealing Systems est spécialisé dans le développement et la production de systèmes d'étanchéité pour arbres rotatifs fiables et rentables. Avec plus de 20 ans d'expérience dans le secteur de l'étanchéité, nous avons réussi à installer des milliers de joints sur diverses applications dans le monde entier. Notre technologie de scellement brevetée est la meilleure technologie disponible pour l'application de poudre.



Gamme de Garnitures Dry Seal

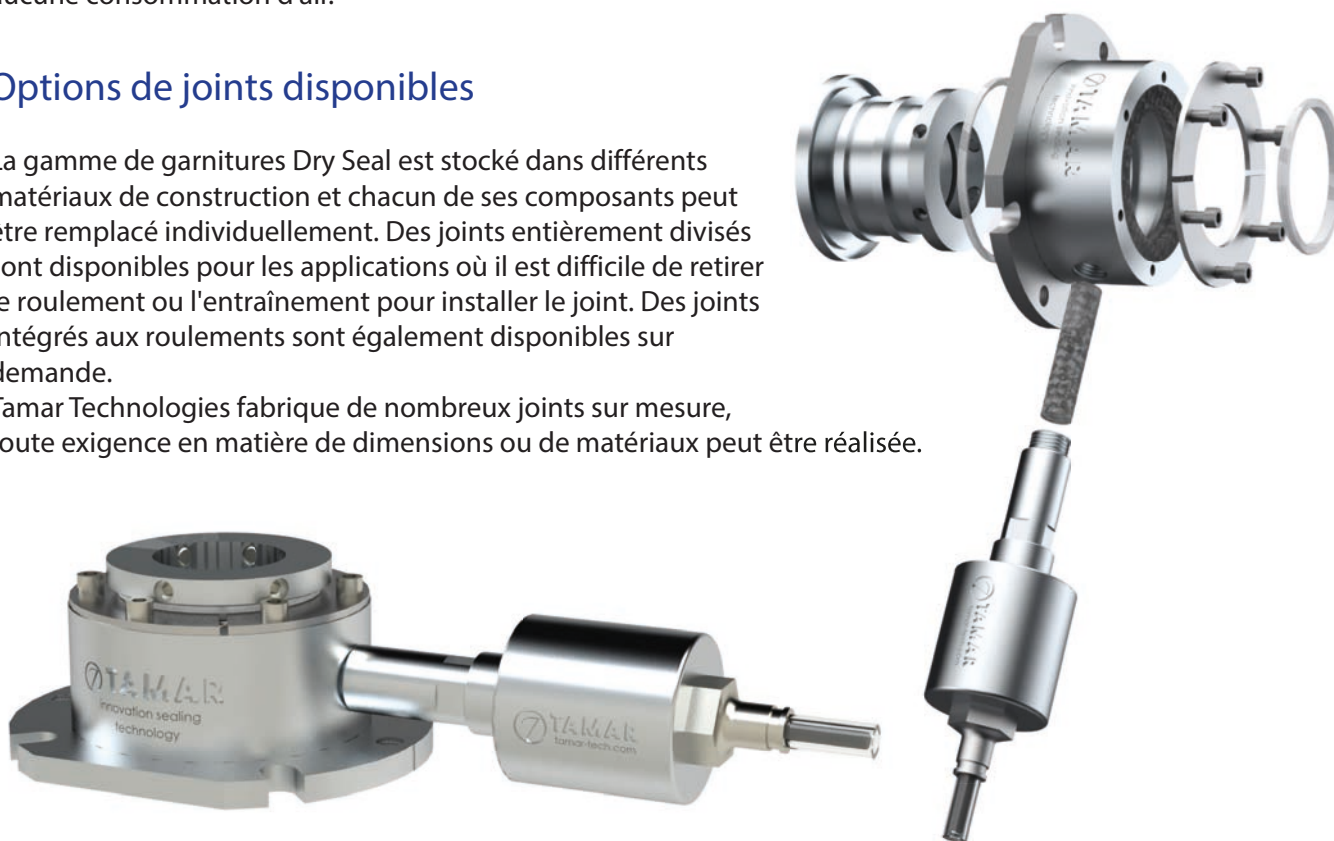
Comment cela fonctionne-t-il ?

Les joints utilisent un produit d'étanchéité souple comme moyen d'étanchéité. Le produit d'étanchéité est maintenu à une pression légèrement supérieure à celle du presse-étoupe par un piston actionné par un gaz. Des bagues à ajustement serré situées à chaque extrémité du joint retiennent le produit d'étanchéité flexible. Le produit d'étanchéité sous pression ne tourne pas avec l'arbre. Il fonctionne comme un siège fixe et flexible. La conception de la chemise d'arbre est usinée de manière à permettre des atterrissages à bords verticaux carrés perpendiculaires à l'arbre comme des têtes rotatives. Les joints standard ne nécessitent aucune consommation d'air.

Options de joints disponibles

La gamme de garnitures Dry Seal est stocké dans différents matériaux de construction et chacun de ses composants peut être remplacé individuellement. Des joints entièrement divisés sont disponibles pour les applications où il est difficile de retirer le roulement ou l'entraînement pour installer le joint. Des joints intégrés aux roulements sont également disponibles sur demande.

Tamar Technologies fabrique de nombreux joints sur mesure, toute exigence en matière de dimensions ou de matériaux peut être réalisée.



Matériaux de construction standard

Matériaux	Elastomères	Produit d'étanchéité
Acier moulé 1020 Acier inoxydable 316 Hastelloy® C	Viton® (conforme à la FDA) EPDM (conforme à la FDA) Silicone FDA (conforme à la FDA)	A base de graphite Synthétique (fibres) PTFE (conforme à la FDA)

Les paramètres non standard du client qui dépassent les fourchettes indiquées peuvent être pris en compte. Veuillez consulter notre équipe d'experts afin de répondre à vos besoins.

Tamar fabrique de nombreux joints personnalisés.

Toute exigence en matière de dimensions ou de matériaux peut être fournie.

Les joints ATEX zone 1 et 2 peuvent être certifiés sur demande pour certains modèles.

410-SF / Pour les convoyeurs à vis et les alimentateurs

MTZ 410-SF est spécialement conçu pour les convoyeurs à vis et les alimentateurs. Le MTZ 41 OSF s'adapte facilement à tous les modèles d'alimentateurs. Cette conception d'étanchéité peut fournir un préavis de 3-4 semaines avant la maintenance.

1. Cartouche de type Split en option pour une installation simple.
2. Peut être entretenu pendant le fonctionnement de l'équipement, sans temps d'arrêt.
3. Agit comme un troisième roulement pour soutenir l'arbre et réduire les pertes de charge.
4. Durée de vie moyenne avant entretien : 2 ans.

Options de joints d'étanchéité



Limite de pression
0,5 bar (7 psi)
Vitesse de rotation maximale
3 m/s (10 ft/s)
pH
0-14
Température maximale
200°C (392°F)
Battement radial maximal
1,5 mm (0,06")

420-VD / Pour les séchoirs à vide

MTZ 420-VD offre la meilleure solution de scellement en deux parties pour les séchoirs sous vide. Le MTZ 420VD est idéal pour les grands mouvements thermiques, les changements de pression et le battement de l'arbre.

1. Le type de cartouche divisée - installation simple.
2. Peut être entretenu pendant que l'équipement fonctionne, sans temps d'arrêt.
3. Entretien et réparation simple.
4. Durée de vie moyenne avant entretien : 2 ans.

Options de joints d'étanchéité



Limite de pression
Vide 0,15 à 0,5 bar (7 psi)
Vitesse de rotation maximale
3 m/s (10 ft/s)
pH
0-14
Température maximale
200°C (392°F)
Battement radial maximal
1,5 mm (0,06")

Les paramètres non standard du client qui dépassent les fourchettes indiquées peuvent être pris en compte.

Veuillez consulter notre équipe d'experts afin de répondre à vos besoins.

Tamar fabrique de nombreux joints personnalisés.

Toute exigence en matière de dimensions ou de matériaux peut être fournie.

Les joints ATEX zone 1 et 2 peuvent être certifiés sur demande pour certains modèles.

430-RV / pour les valves rotatives et les sas d'étanchéité

MTZ 430-RV offre une solution pour les vannes rotatives et les sas. Le MTZ 430RV s'adapte facilement aux conceptions compactes et étroites et offre un préavis de 3 à 4 semaines avant la maintenance.

1. Peut être entretenu pendant que l'équipement est en marche, sans temps d'arrêt.
2. Installation et entretien simple.
3. Durée de vie moyenne avant entretien : 3 ans.

Options de joints d'étanchéité



Design standard pour les applications



Rinçage à l'air/azote joint pour utilisations surveillées



Supports de roulements pour des utilisations personnalisées

Limite de pression
1 bar (15 psi)
Vitesse de rotation maximale
3 m/s (10ft/s)
pH
0-14
Température maximale
200°C (392°F)
Battement radial maximal
1 mm (0,04")

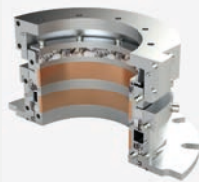
510-RM / pour les mixeurs horizontaux

MTZ510-RM offre une solution pour les procédés humides ou secs mélangeurs à ruban horizontaux.

Le MTZ 51 ORM peut gérer n'importe quel processus et fournit 3-4 semaines de notification avant la maintenance.

1. La cartouche fendue, en option, permet une installation simple.
2. Peut être entretenu pendant que l'équipement est en marche, sans temps d'arrêt.
3. Installation et entretien simple.
4. Durée de vie moyenne avant entretien : 2 ans.

Options de joints d'étanchéité



Joint flottant unique pour les utilisations à fort taux d'écoulement



Dimensions standard



Joint à purge d'air pour les utilisations à haute pression



Dispositif d'étanchéité fendu pour les grands diamètres d'arbres

Pression maximale
1 bar (15 psi)
Vitesse de rotation maximale
3 m/s (10 ft/s)
pH
0-14
Température maximale
200°C (392°F)
Battement radial maximal
1 mm (0,04")

Les paramètres non standard du client qui dépassent les fourchettes indiquées peuvent être pris en compte.

Veuillez consulter notre équipe d'experts afin de répondre à vos besoins.

Tamar fabrique de nombreux joints personnalisés.

Toute exigence en matière de dimensions ou de matériaux peut être fournie.

Les joints ATEX zone 1 et 2 peuvent être certifiés sur demande pour certains modèles.

610-AG / Pour agitateurs et mélangeurs verticaux

MTZ 610-AG offre une solution pour les agitateurs et les mélangeurs verticaux.

1. Peut être entretenu pendant que l'équipement est en marche, sans temps d'arrêt.
2. Agit comme un troisième roulement pour soutenir l'arbre.
3. Durée de vie moyenne avant entretien : 3 ans.

Limite de pression
Vide 0,15 à 1 bar (14 psi)
Vitesse de rotation maximale
3 m/s (10ft/s)
pH
0-14
Température maximale
200°C (392°F)
Battement radial maximal
1,5 mm (0,06")

Options de joints d'étanchéité



Dimensions standard pour les utilisations basiques



Rinçage à l'air/azote joint pour utilisations surveillées



Supports de roulements pour des utilisations personnalisées



Joint à double enveloppe pour températures extrêmes

620-BL / Pour les ventilateurs et les souffleur

MTZ620-BL offre la meilleure solution pour les souffleurs.

Le MTZ620BL est facile à entretenir et permet un préavis de 3 à 4 semaines avant l'entretien.

1. Peut être entretenu pendant que l'équipement est en marche, sans temps d'arrêt.
2. Installation et entretien simple.
3. Sans visages fragiles.
4. Durée de vie moyenne avant entretien : 3 ans.

Limite de pression
Jusqu'à 0,5 bar (7 psi)
Vitesse de rotation maximale
3 m/s (10 ft/s)
pH
0-14
Température maximale
200°C (392°F)
Battement radial maximal
1,5 mm (0,06")

Options de joints d'étanchéité



Dimensions standard pour utilisations basiques/cartouche séparée



Joint à purge d'air pour les utilisations à haute pression



Supports de roulements pour des utilisations personnalisées



Dispositif d'étanchéité fendu pour les grands diamètres d'arbres

Les paramètres non standard du client qui dépassent les fourchettes indiquées peuvent être pris en compte.

Veuillez consulter notre équipe d'experts afin de répondre à vos besoins.

Tamar fabrique de nombreux joints personnalisés.

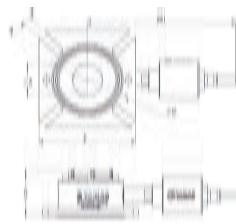
Toute exigence en matière de dimensions ou de matériaux peut être fournie.

Les joints ATEX zone 1 et 2 peuvent être certifiés sur demande pour certains modèles.

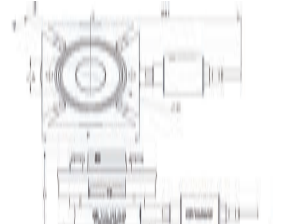
Dimensions joints standard

Le joint Tamar est disponible en 6 tailles standard impériales et métriques. Ces joints peuvent être facilement convertis pour d'autres tailles d'arbres et s'adaptent à la gamme complète des tailles. Des dimensions autres que celles des joints standard stockés sont disponibles sur demande.

Joint de cartouche sans palier intégré



Joint de cartouche avec roulement intégré



CEMA* Standard (Millimètres)					
Arbre	Bride	Min.	Max.	L	H
40/45	137	125	157	16	78
50/55	165	135	167	19	78
60/65	187	145	177	19	78
70/75/80	197	160	185	22	82
85/90	205	170	195	22	82
100/110	215	180	205	22	82

CEMA* Standard (Millimètres) avec roulement					
Arbre	Bride	Min.	Max.	L	H
40/45	137	125	157	16	131
50/55	165	135	167	19	131
60/65	187	145	177	19	147
70/75/80	197	160	185	22	146
85/90	205	170	195	22	176
100/110	215	180	205	22	212

CEMA* Standard (Pouces)					
Arbre	Bride	Min.	Max.	L	H
1.5	5,38	5,65	6,19	5/8	3,07
2.00	6,50	6,19	7,60	3/4	3,07
2.44	7,38	7,25	8,84	3/4	3,07
3	7,75	8,12	9,19	7/8	3,22
3.44	9,25	9,55	11,31	7/8	3,22
4.44	10,88	10,96	12,38	7/8	3,22

CEMA* Standard (Pouces) avec roulement					
Arbre	Bride	Min.	Max.	L	H
1.5	5,38	5,65	6,19	5/8	5,14
2.00	6,50	6,19	7,60	3/4	5,14
2.44	7,38	7,25	8,84	3/4	5,81
3	7,75	8,12	9,19	7/8	6,45
3.44	9,25	9,55	11,31	7/8	6,92
4.44	10,88	10,96	12,38	7/8	8,34

*CEMA: Association des fabricants d'équipements de convoyeurs (Conveyor Equipment Manufacturers Association)



Décodeur standard de référence

410SRO- M100 - A- V - Elastomère V-Viton®; E-EPFM; S-FDA silicone

Matériel A-316; B-1020

Diamètre de l'arbre 1-pouces; M-millimètres, et les nombres entiers représentent le diamètre

Modèle SRO-standard; SRB-roulement joint intégré

Les paramètres non standard du client qui dépassent les fourchettes indiquées peuvent être pris en compte.

Veuillez consulter notre équipe d'experts afin de répondre à vos besoins.

Tamar fabrique de nombreux joints personnalisés.

Toute exigence en matière de dimensions ou de matériaux peut être fournie.

Les joints ATEX zone 1 et 2 peuvent être certifiés sur demande pour certains modèles.

Galerie de garnitures Dry Seal



Tamar a remporté beaucoup de succès avec des usines de premier plan dans le monde entier.
Des études de cas peuvent être trouvées sur www.tamar-tech.com



Distributeur officiel:



Lidering S.A.U. - España
Internacional Sales: +34 93 480 44 22
Domestic Sales: +34 93 480 44 11
Production: +34 977 327 016

Lidering, S.A.R.L. - France
Tél. 04 72 67 02 67

Lidering GmbH - Deutschland
Tel. 0211 522 890 94

S.A. Lidering N.V. - Belgique-België Tél.
+34 93 480 44 22

Lidering Mechanical Seals, S.A. - Panamá
Tel. 397-1572

www.lidering.com
email: info@lidering.com

Numéro de brevet : 8,215, 643 B2